



중소기업실태조사(승인번호 제142001호)



중소벤처기업부

보도자료

다시 대한민국!  
새로운 국민의 나라

보도시점 (지 면) 1. 19.(금) 조간  
(인터넷) 1. 18.(목) 12:00

## 2022년 기준 중소기업실태조사 결과 발표

- 매출(제조업 5.9%↑, 서비스업 17.9%↑), 업체 당 평균매출(제조업 1.2%↑, 서비스업 10.4%↑), 자산(제조업 0.6%↑, 서비스업 16.2%↑) 증가
- 업체 당 평균 고용인원은 제조업 0.6명 감소(14.7→14.1명), 서비스업 9.0명(전년동)
- 설비투자액(11.8%↑), 연구개발 투자액(2.2%↑) 모두 증가

\* 2023년 6~11월에 22,000개 표본기업체를 대상으로 실시함

중소벤처기업부(장관 오영주)는 2022년 기준 중소기업실태조사 결과를 발표했다.

본 조사는 중소기업의 매출, 인력 등 실태전반을 파악하여 중소기업 지원 정책 수립의 기초자료로 활용하기 위해 매년 시행되고 있다.

### <2022년 기준 중소기업실태조사 개요>

■ (법적근거) 「중소기업기본법」 제21조(중소기업 실태조사), 「통계법」 제15조 및 제17조에 의한 지정 통계(국가승인통계(제142001호, '99.12.15))

■ (작성기관) 중소벤처기업부

■ (조사대상) 표준산업분류(통계청) 기준 10개 대분류 대상 748,798만개 기업체

\* 매출액 5억원 초과기업(단, 숙박 및 음식점업, 교육서비스업은 3억원 초과 기업)

#### < 조사대상 (10개 산업대분류) >

씨(C). 제조업, 지(G). 도·소매업, 아이(I). 숙박·음식점업, 제이(J). 정보·통신업, 엘(L). 부동산업, 엠(M). 전문·과학·기술업, 엔(N). 사업시설·지원업, 피(P). 교육서비스업, 알(R). 예술·스포츠·여가업, 에스(S). 수리·기타서비스업

■ (표본크기) 총 22,000개\* 기업체

\* 시계열항목 부문 17,000개(제조업 8,000개, 서비스업 9,000개), 일반항목 부문 5,000개

■ (조사방법) 조사원을 활용한 현장방문조사(전자우편(이메일) 및 팩스조사 병행)

■ (조사내용) 매출액 및 인력현황, 일반사업현황, 설비투자 및 연구개발 현황, 경영지표 등

실태조사 결과에 따르면, 2022년 중소기업의 매출총액은 2,275조원으로 전년대비 272조원 증가(13.6%↑) 했다. 제조업(5.9%↑), 서비스업(17.9%↑) 모두 증가했으며, 제조업에서는 ①음료(19.6%↑), ②산업용기계·장비수리(13.8%↑) 순으로, 서비스업은 ①전문, 과학·기술서비스업(34.2%↑), ②숙박·음식점업(26.6%↑) 등에서 높은 증가세를 보였다.

한편, 업체당 평균매출액은 제조업이 42.9억원으로 전년대비 0.5억원 증가했으며, 서비스업은 26.5억원으로 2.5억원 증가한 것으로 나타났다.

\* 매출총액(조원) : 제조업 ('21) 716 → ('22) 758, 서비스업 ('21) 1,287 → ('22) 1,517

\*\* 업체당 평균매출액(억원) : 제조업 ('21) 42.4 → ('22) 42.9, 서비스업 ('21) 24.0 → ('22) 26.5

중소기업의 평균 고용인원은 제조업이 전년 대비 0.6명 감소(14.7→14.1명) 했고, 서비스업은 9.0명으로 전년과 동일했다. 세부 업종별로는 제조업에서 ①의료용물질·의약품(3.7명↓), ②인쇄·기록매체 복제업(2.1명↓) 등이 감소했으며, 서비스업은 ①사업시설관리, 사업지원·임대서비스업(3.5명↓), ②정보통신업(1.9명↓) 등이 감소했으나 ①전문서비스업(2.2명↑), ②도소매업(0.2%↑) 등은 증가했다.

\* 평균 고용인원(명) : 제조업 ('21) 14.7 → ('22) 14.1, 서비스업 ('21) 9.0 → ('22) 9.0

중소기업의 총 투자금액은 104.8조원으로 전년대비 9.5조원 증가(10.0%↑) 하였다. 설비투자\*(11.8%↑)와 연구개발비 투자\*\*(2.2%↑) 모두 증가하였으며, 업종별로는 제조업 7.8%, 서비스업 12.0% 증가한 것으로 나타났다.

\* 설비투자 총액(조원) : 제조업 ('21) 35.4 → ('22) 38.6, 서비스업 ('21) 41.9 → ('22) 47.8

\*\* 연구개발비 투자 총액(조원) : 제조업 ('21) 10.9 → ('22) 11.3, 서비스업 ('21) 7.1 → ('22) 7.1

그 외, 중소기업의 평균 업력은 제조업이 13.5년(0.5년↑), 서비스업이 12.1년(0.6년↑)으로 나타났으며, 기업체 경영자의 평균 연령은 제조업 55.3세(0.5세↑), 서비스업 53.0세(0.7세↑)로 나타났다.

중소벤처기업부 박종찬 중소기업정책관은 “중소기업실태조사는 우리나라 중소기업이 중장기적으로 변화하는 모습을 파악하게 해주며, 관련 시책의 효과를 살펴보고 새로운 정책을 수립하는데 있어 중요한 참고자료”라며, “앞으로도 중소기업실태조사가 정책 현장에서 다양하게 활용될 수 있도록 지속적으로 노력하겠다”고 밝혔다.

▶ 본 통계 이용 시 유의사항

- '21년 기준 조사부터 표본추출틀 변경(전국사업체조사→기업통계등록부)으로 모집단 크기가 크게 변화하여 이전년도와의 조사결과 비교 등 자료 활용에 유의해야 함
- 본 통계는 제조업과 서비스업(매출액 5억원 초과 기업)을 대상으로 작성함에 따라 '중소기업 기본 통계'의 현황(기업체수, 매출액, 종사수 증)과는 차이가 있음

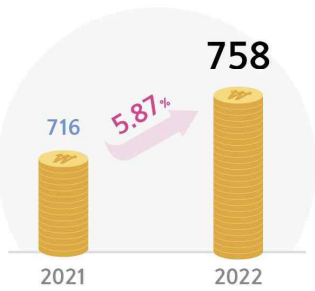
담당 부서	중소기업정책관 정책분석평가과	책임자	과 장	김령석 (044-204-7460)
		담당자	사무관	홍영택 (044-204-7468)



간략하게 알아보는  
2022년 중소기업 실태조사

**제조업**

중소제조업 판매현황

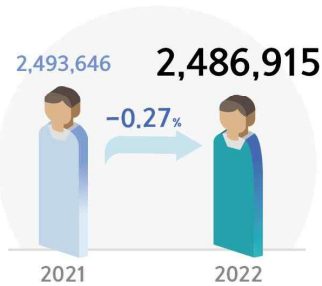


[ 매출총액(조) ]



[ 판매대금 수취비율 ]

중소제조업 인력현황

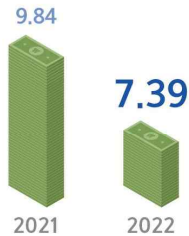


[ 전체 종사자수(명) ]



[ 직종별 인력구성비율 ]

중소제조업 성장성·수익성



[ 총자산 증가율 ]



[ 매출액 증가율 ]

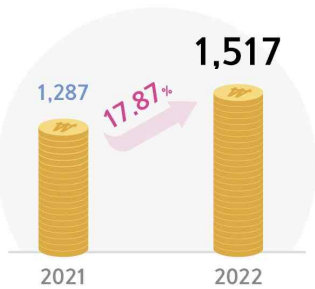


[ 매출액 영업이익률 ]

# 간략하게 알아보는 2022년 중소기업 실태조사



## 중소서비스업 판매현황

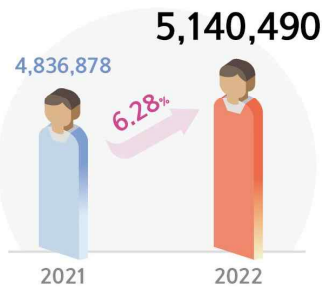


[ 매출총액(조) ]



[ 판매대금 수취비율 ]

## 중소서비스업 인력현황

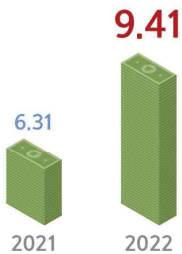


[ 전체 종사자수(명) ]

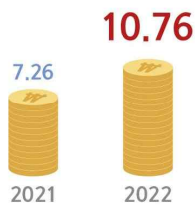


[ 직종별 인력구성비율 ]

## 중소서비스업 성장성·수익성



[ 총자산 증가율 ]



[ 매출액 증가율 ]



[ 매출액 영업이익률 ]

**참고2**

**'22년 기준 중소기업실태조사 경영지표**

지표		제조업			서비스업		
		'20년	'21년	'22년	'20년	'21년	'22년
재무현황	자산총액 (조원)	684	818	823	1,086	1,492	1,733
	업체당 평균 자산(억원)	48.9	48.4	46.6	27.3	27.8	30.2
	매출 총액 (조원)	587	716	758	1,003	1,287	1,517
	업체당 평균 매출액(억원)	41.9	42.4	42.9	25.2	24.0	26.5
성장성	매출액 증가율	1.83	13.58	10.82	-2.08	7.26	10.76
	총자산 증가율	7.43	9.84	7.39	6.71	6.31	9.41
	유형자산 증가율	7.89	9.00	6.87	6.29	7.66	10.90
	자기자본 증가율	8.84	11.21	8.53	4.29	7.47	11.26
수익성	매출액 영업이익률	5.25	4.63	5.21	3.73	4.30	5.17
	매출액 세전 순이익률	4.47	4.75	4.68	3.60	4.56	4.88
안정성	유동비율	156.11	159.07	160.57	137.02	141.34	123.14
	자기자본 비율	43.46	43.50	44.40	40.07	39.01	37.18
	부채비율	130.10	129.87	125.21	149.56	156.31	168.96
	차입금 의존도	38.48	38.11	37.55	36.88	38.89	39.85
	이자보상 비율	364.91	362.72	347.56	284.19	297.85	298.81