



# 데이터기반 스마트농업 확산지원사업 컨소시엄소개



# 목차



사업개요	05	(주)농정사이버	27
(주)그린아그로텍	06	다스텍(주)	28
(주)긴트	07	(주)더아이엠씨	29
다스텍(주)	08	(주)동양테크윈	30
모두에너지	09	(주)디케이에코팜	31
(주)비바엔에스	10	만나씨이에이(주)	32
(주)새팜	11	맘꽃가든	33
(주)아그모	09	(주)민들레	34
(주)에이디	13	(주)유비엔	35
(주)에이아이에스	14	(주)이레아이에스	37
(주)오존에이드	15	(주)정원SFA	39
(주)이노드	16	(주)교림소프트	40
(주)제우스	18	(주)컬티랩스	41
(주)인지시스템	19	(주)지농	43
(주)파모스	20	(주)KF농업개발	45
(유)금화이엔에스	21	(주)팀스페이스팜	46
(주)골든플래닛	22	(주)팜커넥트	47
(주)교린	23	(주)팜한농	48
그린데이터랩(주)	24	(주)퍼밋	49
그린씨에스(주)	25	(주)헬퍼로보텍	50



# 사업개요



## 목적

- ☑ 농업인의 수요에 기반하고, 현장의 문제 해결을 지원하는 데이터 기반 서비스·솔루션 모델 확산 및 고도화 지원
- ☑ 수집된 농업데이터를 활용하여 농업인의 영농의사결정 지원

## 지원 대상

- ☑ 상용화된 서비스·솔루션 보급기술 및 역량을 보유한 스마트팜, 데이터·AI 관련 기업(수직농장 솔루션 기업 포함)이 농가와 사전에 구성한 컨소시엄 (1단계의 경우 약 50호 내외, 2단계의 경우 약 180호 내외)

## 지원 내용

- ☑ (서비스 보급) 데이터 기반 서비스·솔루션 농가에 보급 및 적용
- ☑ 스마트팜, 빅데이터·AI 관련 민간의 상용화(제품화)가 완료된 데이터 기반 스마트농업 서비스·솔루션\*의 현장 보급 및 적용 지원

\* 데이터를 수집하고 수집된 데이터를 바탕으로 의사결정을 지원하는 서비스 또는 솔루션

### 데이터 기반 스마트농업 서비스 유형 분류 및 모델 예시

분야	목적	유형
시설 원예	생산성 및 품질 향상	<b>최적의 재배관리 정보제공 및 의사결정 지원</b> ▶ 작기별 최적 요소량 알림, 천·측창 및 냉난방기 가동 환경조절 솔루션 등
		<b>병해충 예찰 및 방제 정보 제공</b> ▶ 딸기 주요병해충(잣빛곰팡이, 응애)에 대한 AI기반 발생 예측으로 사전 병해관리 및 방제 의사결정 지원 등
	투입요인 최적화	<b>데이터 기반 양액, 관수 제어 시스템</b> ▶ 토양수분, pH, EC, 관수량 등을 활용한 최적 관개서비스
노지	생산성 및 품질 향상	<b>데이터 기반 스마트포도 환경관리 서비스</b> ▶ 환경데이터(온습도, 일사 등) 활용 관수, 유동팬 자동화 등 포도 과원에 적합한 환경조절 솔루션 등
		<b>토양센서 및 알고리즘 기반 자동관수 서비스</b> ▶ 토양 수분, 토성정보 등 수집하여 토성별 생육단계별 적정 관수 시기 및 관수량 의사결정 지원 등
	투입요인 최적화	<b>농기계 자율주행 및 농작업 정보 제공</b> [예시 : 데이터 기반 커넥티드 자율주행 농기계 서비스 등] ▶ GPS 데이터, 농작업 대상 작물 특성 반영 등



2022

2023

## 스마트농업 페로몬 무인 영상 예찰 시스템 서비스

(주)그린아그로텍

분야 시설원예 작물 토마토, 고추, 파프리카 분야 노지 작물 사과

※ 소비자 금액: 업체 개별 문의 (대표번호: 053-818-3272)

### 서비스 솔루션 개요

- 성페로몬을 이용한 특정 해충 포획 기술
- 해충 분석에 최적화된 이미지 촬영 기술 도입
- 수집된 데이터를 기반으로 해충 발생 모델 작성
- 데이터를 바탕으로 해충 발생 예측, 적기 방제 시스템 구축

### 서비스 솔루션 도입 효과

- 특화된 해충 발생 정보 파악 및 발생시기 예측으로 적기 방제
- 불필요한 방제 작업 감소로 노동력 및 경제성 향상
- 다양한 기후에 맞춘 농가 맞춤형 해충 발생 정보 서비스 제공

### 데이터 항목

- 해충 포획 이미지, 포획날짜 및 시간, 온도, 습도



## 데이터 기반 커넥티드 자율주행 농기계 및 원격 농기계 관리 서비스 플랫폼

**(주)킨트**

**분야** 노지 **작물** 쌀, 양파, 고구마 등

※ 소비자 금액: 950만원 (대표번호: 070-4755-5299)

## 서비스 솔루션 개요

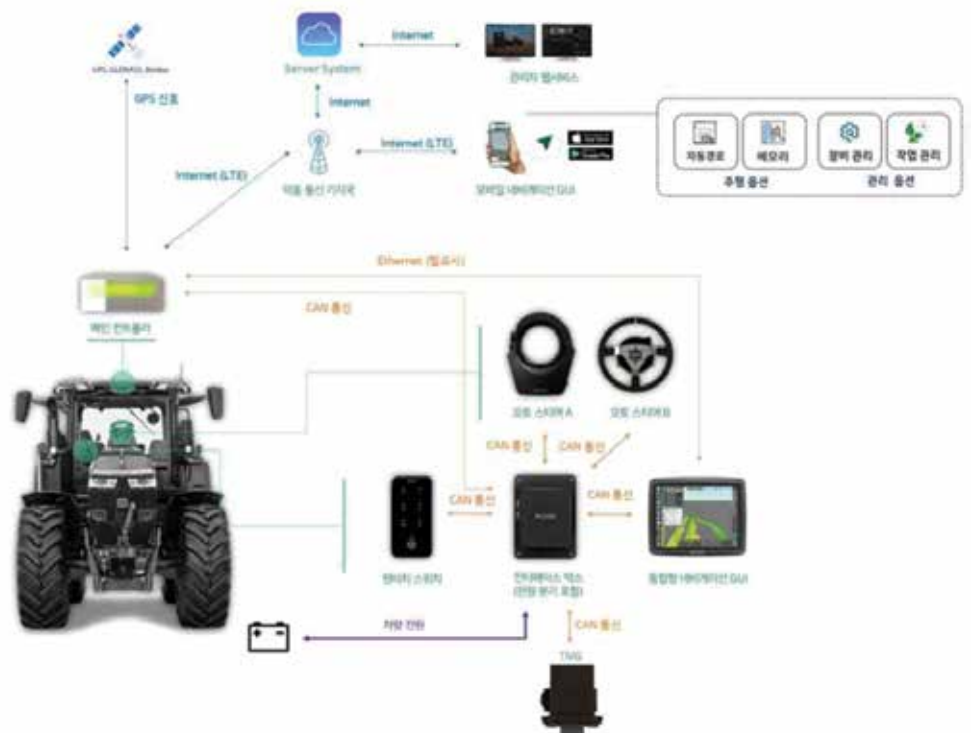
- ☑ 지도위에서 자율주행을 할 수 있도록 경로 생성 및 주행
- ☑ 주행 및 작업 관련 정보는 클라우드 자동 저장 및 확인
- ☑ 터치패드 및 앱을 통해 간편히 사용 가능

## 서비스 솔루션 도입 효과

- ☑ 편리하게 누구나 농기계 사용 가능
- ☑ 자율주행으로 농부증 예방
- ☑ 정밀한 작업을 통한 생산성 및 농기계 사용율 향상

## 데이터 항목

- ☑️ 작업일지, 작업지, 주행경로, 차량위치
- ☑️ 부착기 제원, 사용자 농기계 정보, 사용 이력 등





2022

2023

## 영상 AI기반 생육 단계 및 농작업 지도 서비스

**다스텍(주)**

분야 노지 작물 포도, 샤인머스켓 등

※ 소비자 금액: 업체 개별 문의 (대표번호: 053-383-3399)

### 서비스 솔루션 개요

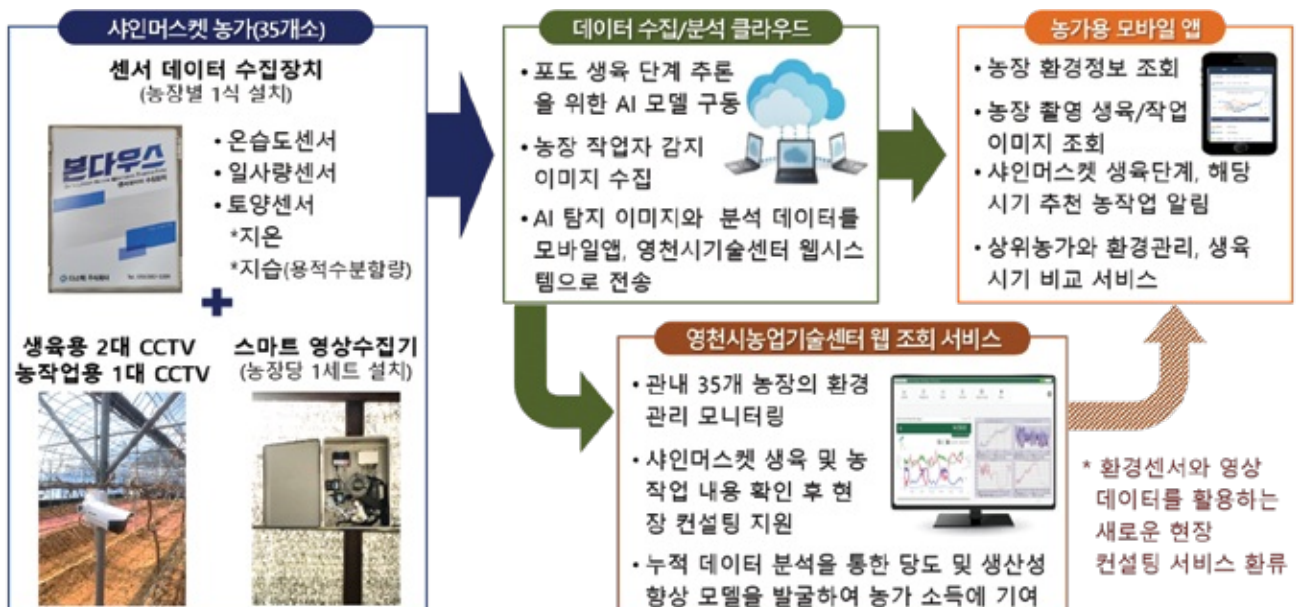
- ☑ 환경센서와 영상 데이터 활용하여 최적 생장 환경 제공
- ☑ 생육단계 맞춤형 농작업 지도서비스 제공

### 서비스 솔루션 도입 효과

- ☑ 실시간 정밀 모니터링 및 예찰을 통한 관리
- ☑ 최적 생장을 통한 고품질 고당도 생산으로 소득 증대
- ☑ 직관적 의사결정 지원 및 청년농 대상 생산, 유통 기반 마련

### 데이터 항목

- ☑ 온도, 습도, 일사량, 지온, 지습
- ☑ 작물 생육 이미지, 농작업 영상





## 데이터 기반 고품질 벼 육묘 파종 시스템 모두에너지

분야 노지 작물 육묘

※ 소비자 금액: 업체 개별 문의 (대표번호: 031-665-1280)

## 서비스 솔루션 개요

- 원격제어를 통한 법씨 파종기 작업 관리
- 투입속도, 파종량, 상토량 등 일별 월별 파종기 작업 데이터 수집 및 관리
- 모바일 앱을 활용한 간편 작업 제어 및 관리

## 서비스 솔루션 도입 효과

- ☑ 단계별 의사결정을 통해 불량요 및 작업 인건비 감소
- ☑ 전년도 파종 정보를 통해 차기년도 작업 예측 및 경영 지원
- ☑ 육묘상자의 데이터 수집 및 지속 활용 기술 개발

## 데이터 항목

- ☒
- 육묘상자 투입 속도, 파종량, 상토량, 복토량
- ☒
- 일별 월별 통계자료(파종작업 관련)





## 사과 지온·지습에 따른 최적 관수 서비스 (주)비바엔에스

분야 노지 작물 사과

※ 소비자 금액: 업체 개별 문의 (대표번호: 02-566-3110)

### 서비스 솔루션 개요

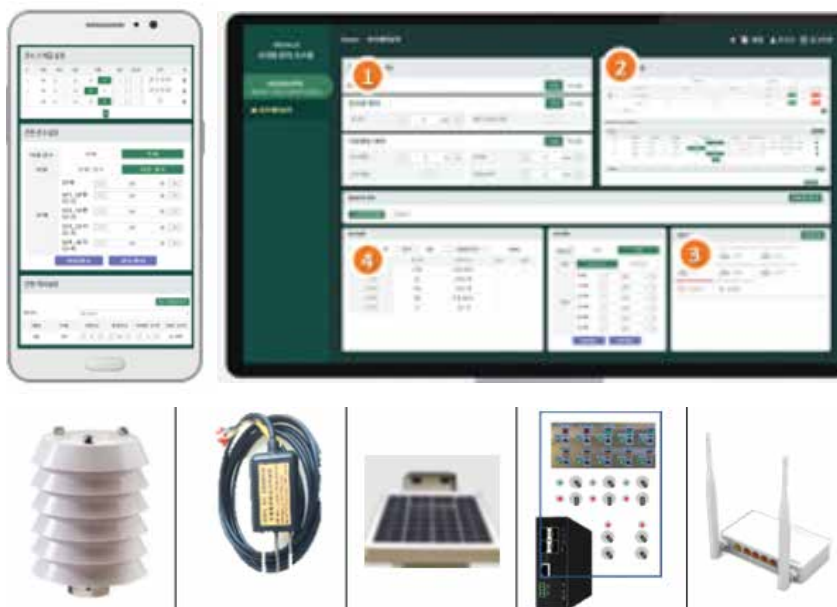
- ☑ 토양센서 데이터 기반 적정 관수량 제공 및 자동 관수 지원
- ☑ 관수, 생육, 방제 등 영농일지 작성하여 모바일 서비스 제공
- ☑ 무선 기반 노지 데이터 수집장치 구축

### 서비스 솔루션 도입 효과

- ☑ 적기 관수 공급으로 당도, 크기 등 품질 향상
- ☑ 기상정보, 병해충정보 등 알림서비스를 통한 적정 방제로 병해충 피해 최소화

### 데이터 항목

- ☑ 온도, 습도, 지온, 지습, 관수량, 관수주기
- ☑ 센서 및 통신장애, 관수제어장비 장애 이력



## 농림위성 영상 시분석 기술 활용 친환경 쌀 생산단지 의사결정시스템

(주)새팜

분야: 노지 작물: 벼

※ 소비자 금액: 업체 개별 문의 (대표번호: 02-6959-0820)

### 서비스 솔루션 개요

- ☑ 생육분석 및 시계열 분석을 통한 필지 별 데이터 확보
- ☑ 농업지표 일일분석에 따른 시기별 최적 재배 가이드
- ☑ 시기별 농작업 공동위탁 서비스 지원
- ☑ 농작업 수탁 및 관리 디지털 전환 솔루션

### 서비스 솔루션 도입 효과

- ☑ 비대면 생육 상태 확인 및 외부환경 대응을 통한 생산성 향상
- ☑ 시분석을 통한 농작업 가이드 제공으로 작물 고품질화
- ☑ 병충해에 대한 적기 방제 지원
- ☑ 작업자, 농가간 정보 공유 지원을 통한 모니터링 효율 증진

### 데이터 항목

- ☑ 일별 농림위성 시영상 분석  
(토양질소, 토양수분, 엽록소량, 엽면적지수)
- ☑ 필지별 농작업 시행이력,  
농자재 사용량(농약 등)





## 농기계 자율주행 데이터 기반 농작업 관리 서비스 (주)아그모

분야 노지 작물 밀, 콩, 벼

※ 소비자 금액: 950만원 (대표번호: 010-7904-4029)

### 서비스 솔루션 개요

- 4가지 자율주행 기능 (AB직선, AB곡선 선회 완전 자율주행)
- 농작업 예상시간 및 거리 산출을 통한 최적 일과 계획
- 농작업 후 디지털 영농일지를 통한 결과 분석

### 서비스 솔루션 도입 효과

- 작업 피로도감소를 통한 사고 위험 방지
- 농업 접근성 향상으로 스마트농업 확산
- 효율적인 작업 관리를 통한 작업시간 및 인건비 감소
- 작업 오차 감소로 인한 작물 생산량 증가 및 CO2 배출량 감소

### 데이터 항목

- 사용자 정보, 차량 정보, 작업이력 정보 등 15종
- 농지정보, 경로정보, 기상정보 등 21종

#### 자율주행 농기계 기반 농작업 전후 일정관리 서비스



## 스마트 모니터링 트랩을 이용한 최적의 해충 방제 서비스 (주)에이디

분야 노지 작물 고추

※ 소비자 금액: 업체 개별 문의 (대표번호: 054-822-5225)

### 서비스 솔루션 개요

- ☑ 해충 및 미기상 정보를 활용한 농가별 적기 방제 시기 관리
- ☑ 작기 내 해충 밀도변동 상황 정보 및 방제 시기 제공
- ☑ 개별 농가 맞춤 해충 분석 리포트 작성 및 관리

### 서비스 솔루션 도입 효과

- ☑ 해충 실측 자료와 환경 모니터링을 통한 경보체계 마련
- ☑ 해충 적기 방제를 통한 과수 품질 향상
- ☑ 약제 방제의 최소화를 통한 탄소중립 실현
- ☑ 적기 대응 및 초기 대책을 통한 농작물 손실 최소화

### 데이터 항목

- ☑ 해충 포획 이미지, 해충 발생 데이터 세대별 밀도변동 상황, 일-주간 포획 해충 통계
- ☑ 온도, 습도 등 환경데이터





2022

## 노지 데이터기반 최적 생육 농작업 의사결정 서비스 (주)에이아이에스

분야 노지 작물 벼, 콩, 감자

※ 소비자 금액: 업체 개별 문의 (대표번호: 070-5158-5952)

### 서비스 솔루션 개요

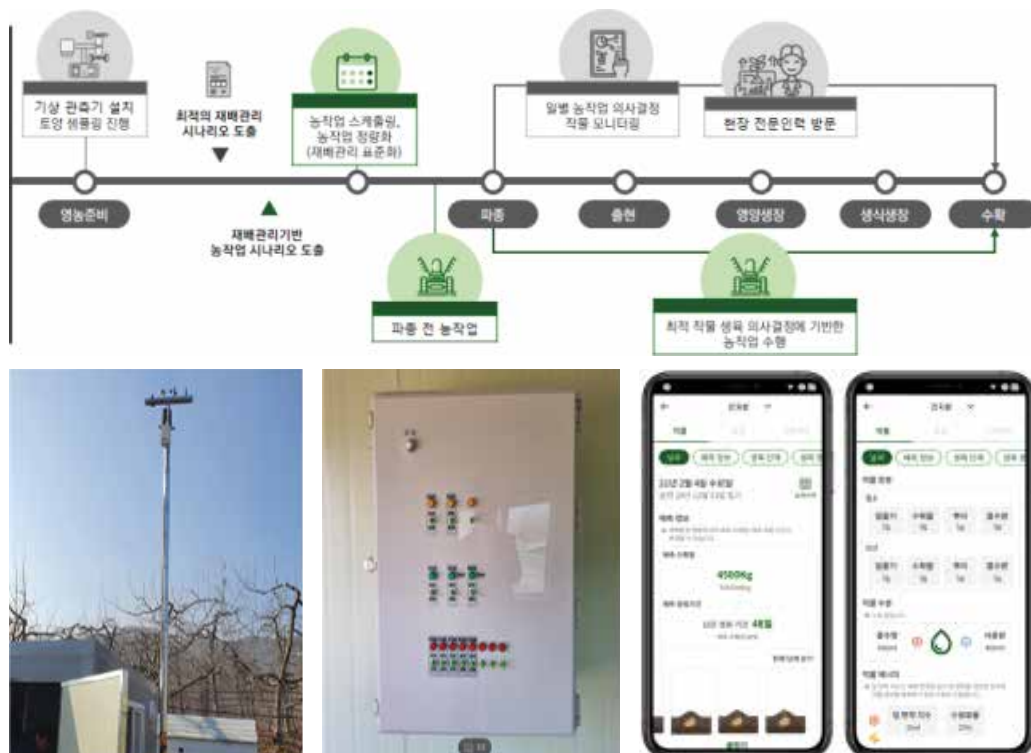
- 기상, 토양, 작물, 품종 등 데이터 기반 작물 최적 생육 의사결정 시스템 제공
- 관수/관비 시설 설치 및 농작업 연계 지원 서비스 제공

### 서비스 솔루션 도입 효과

- 생육 단계별 현장 맞춤 의사결정서비스 지원을 통한 생산량 증가
- 관행적인 농업에서 데이터 활용한 과학적 농업 적용

### 데이터 항목

- 온도, 습도, CO2, 풍향, 풍속 등 환경데이터 17종
- 관수량, 관수주기





## 농산물 수확 후 관리 스마트 솔루션

## (주)오존에이드

분야 노지 작물 포도, 사과, 양파

※ 소비자 금액: 업체 개별 문의 (대표번호: 064-758-0968)

## 서비스 솔루션 개요

- ❑ 냉장 및 플라즈마, CA 등 저장기술 작동 및 환경 모니터링
- ❑ 모니터링 데이터 기반 출하 의사결정을 위한 기록 및 상황 알림
- ❑ 데이터 축적 및 가공을 통한 저장기술 습득 및 출하 의사결정 지원

## 서비스 솔루션 도입 효과

- ❑ 직접판매 기간연장으로 매출 향상
- ❑ 데이터 기반 농산물 유통에 따른 판로 확대
- ❑ 품질예측에 따른 수익성 향상
- ❑ 신선기술의 효과 극대화 및 지속가능성 확보를 통한 수익 창출

## 데이터 항목

- ❑ 온도, 습도, CO<sub>2</sub>, 에틸렌, O<sub>3</sub>, NO<sub>2</sub>, SO<sub>2</sub>
- ❑ 감모율, 경도, 산도, 당도, 외관 등 품질정보





2022

2023

2024

## 팜맵기반 노지양파 스마트 드론 생육 데이터 서비스

(주)이노드

분야 노지 작물 양파

※ 소비자 금액: 업체 개별 문의 (대표번호: 061-820-8808)

### 서비스 솔루션 개요

- ☑ 노지작물 농가 맞춤형 영농 관리 데이터 플랫폼 구축 및 서비스
- ☑ 현장실증 테스트베드 구축 및 효과 분석
- ☑ ICT기반 드론 활용 노지작물 농가 맞춤형 데이터 서비스 지원

### 서비스 솔루션 도입 효과

- ☑ 드론 사용 영농 데이터 활용 고도화 및 서비스 수요 기관 확대
- ☑ 데이터 기반 스마트농업 시스템 확장
- ☑ 데이터 중심 노지작물 스마트팜 구축

### 데이터 항목

- ☑ 식생지수, 작황, 병해충 등 드론 영상정보
- ☑ 기상, 가격, 출하, 재배 등 외부 데이터 등





## 노지 대파 스마트 드론 생육 모니터링 및 관수 제어 서비스 (주)이노드

분야 노지 작물 대파

※ 소비자 금액: 140만원 + 추가비용 (대표번호: 061-820-8808)

### 서비스 솔루션 개요

- ☑ 드론 촬영 영상을 통한 생육 상태 모니터링
- ☑ 노지작물 관수 제어 시스템 구축
- ☑ 적정관수량 산출 및 농가 컨설팅 지원
- ☑ 기상 데이터 및 대파 가격 정보 등 다양한 영농 정보 제공 서비스

### 서비스 솔루션 도입 효과

- ☑ 드론 기반 노지재배 작물의 데이터 활용 고도화
- ☑ 노지작물의 생육 주기를 고려한 관수 제어 체계의 도입
- ☑ 데이터 기반 생육 관리를 통한 노지재배 농가 소득 향상

### 데이터 항목

- ☑ RGB영상, 다분광 영상데이터 및 관수 제어 데이터





2023

## 감귤 생산성 향상 분석 서비스

(주)제우스

분야 노지 작물 귤

※ 소비자 금액: 업체 개별 문의 (대표번호: 064-724-0001)

### 서비스 솔루션 개요

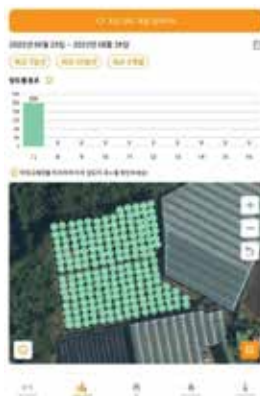
- ☑ 경사도를 포함한 식재도 구축
- ☑ 당도밀집 상관데이터 구축 및 분석
- ☑ 관수 및 단수 여부 의사결정 지원
- ☑ 당도데이터 연결을 통한 구분 수확 의사결정 지원

### 서비스 솔루션 도입 효과

- ☑ 최적 재배 관리를 통한 감귤 농가의 품질 향상
- ☑ 제주 농업 미래 수익모델 제시
- ☑ 데이터 기반 인재 육성 및 일자리 창출

### 데이터 항목

- ☑ 강우량, 풍향, 풍속, 토양수분, 당도, 과실 크기



## 토양센서 및 기상정보 기반 비가림 포도 관수·관비 서비스 (주)인지시스템

분야 노지 작물 포도

※ 소비자 금액: 업체 개별 문의 (대표번호: 031-406-8153)

### 서비스 솔루션 개요

- ☑ 기상청 공공데이터 활용하여 데이터 기반 관수, 관비 제어
- ☑ 관수이력, 작동이력 등 알림을 통한 작물 관리 서비스

### 서비스 솔루션 도입 효과

- ☑ 데이터 기반 영농체계 현장보급을 통한 스마트농업 진입 독려
- ☑ 환경변화 예측 등을 통한 최적의 생육 성장 환경 제공
- ☑ 고온 작물 착색불량 및 서리피해 최소화

### 데이터 항목

- ☑ 온도, 습도, 토양수분장력, 지온, 관수 데이터 등





2022

2023

2024

## 데이터 기반 스마트 포도 환경관리 서비스

(주)파모스

분야 노지 작물 포도

※ 소비자 금액: 업체 개별 문의 (대표번호: 031-360-4152)

### 서비스 솔루션 개요

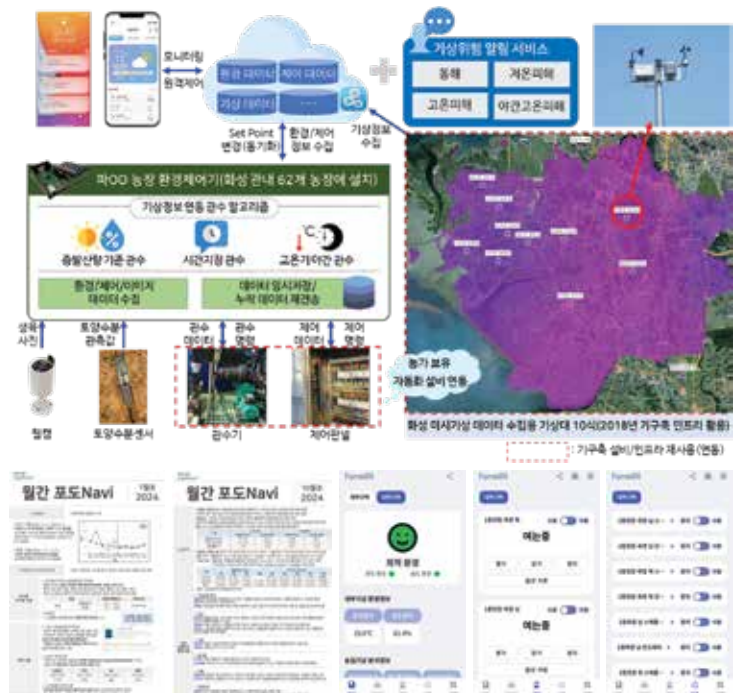
- ☑ 통신 단절 시 제어 및 상호호환 가능한 제어기 및 관수장비 지원
- ☑ 기상청 기상정보 연동을 통한 기상위험 알림 서비스
- ☑ 농가 환경 기반 알고리즘 활용 자동 관수 및 환경제어 서비스

### 서비스 솔루션 도입 효과

- ☑ 디지털농업 전환을 위한 빅데이터 기반 마련
- ☑ 데이터 기반 서비스 적용을 통한 작물 생산성 향상
- ☑ 재배생력화를 통한 농업 노동력 감소
- ☑ 데이터 기반 스마트 포도 서비스 모델화

### 데이터 항목

- ☑ 온도, 습도, 토양수분, 지온, 관수이력 등



## Cloud 기반 환경 – 생장관리 ALL-IN-ONE 서비스 (유)금화이엔에스

분야 시설원예 작물 딸기

※ 소비자 금액 : 1,000만원 (대표번호 : 061-381-3516)

### 서비스 솔루션 개요

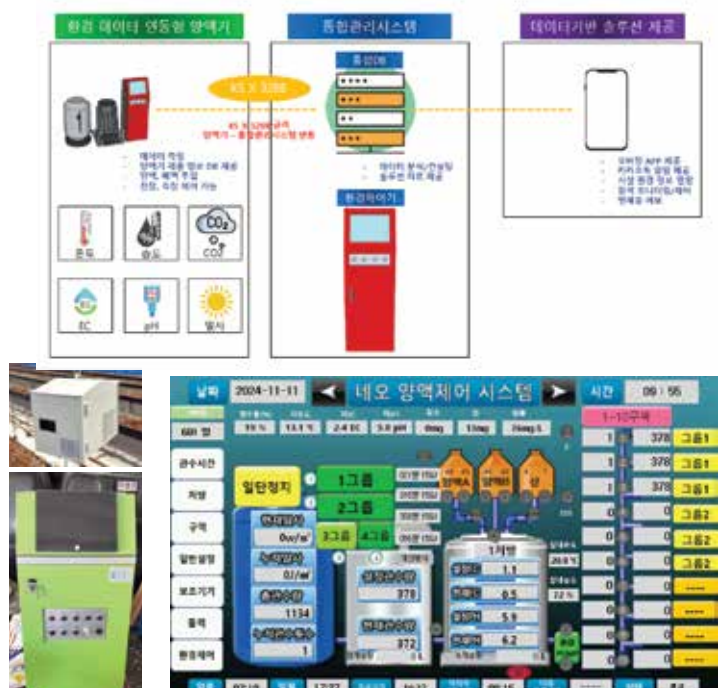
- ☑ 온실 환경정보 수집·분석하여 생육 솔루션 제공
- ☑ 원격제어를 통한 생육 솔루션 실시간 확인 및 제어
- ☑ 기 사용 장비를 활용 생장관리 지원

### 서비스 솔루션 도입 효과

- ☑ 데이터 활용 스마트팜 진입 장벽 감소
- ☑ 원격제어를 통해 시설·장비·작물 정보 제공
- ☑ 작물별 생육솔루션 제공을 통해 품질, 편의성, 매출 증대

### 데이터 항목

- ☑ 온도, 습도, CO<sub>2</sub>, EC, pH, 지온, 지습, N, P, K 등





## 데이터 기반 딸기 병해충 정밀진단 및 온라인 유통전략 서비스

(주)골든플래닛

분야 시설원예 작물 딸기

※ 소비자 금액: 업체 개별 문의 (대표번호: 02-597-1811)

### 서비스 솔루션 개요

- ☑ 생육환경 관찰 및 병해충 감지 등 실시간 문제 발생 관리
- ☑ 선도 농가 환경데이터를 활용 일반 농가에 최적의 재배관리 제공

### 서비스 솔루션 도입 효과

- ☑ 육안 확인 불가 병해충 초기대응을 통한 확산 위험 감소
- ☑ 가격, 품질 등을 분석하여 농가에 최적화 판매 전략 제시
- ☑ 온라인 판매가격 의사결정 서비스 지원을 통한 소득 증대

### 데이터 항목

- ☑ 온도, 습도, CO2, 지온, 지습 EC, pH, 작물 이미지





## 수확기 바나나 품질 향상을 위한 빅데이터 구축 (주)교린

분야 시설원에 작물 바나나

※ 소비자 금액: 업체 개별 문의 (대표번호: 031-342-8919)

### 서비스 솔루션 개요

- ☑ 환경데이터 및 생육데이터 기반 작물 후숙정도 관리
- ☑ 재배환경 및 생육환경 상관분석 결과 제공
- ☑ 수확기 재배생산 관리 정보 실시간 분석 및 제공

### 서비스 솔루션 도입 효과

- ☑ 아열대작물재배 농가의 수확기 과실의 균일 품질 확보
- ☑ 냉난방비 절감을 통한 농가 소득 증대

### 데이터 항목

- ☑ 온도, 습도, 생육환경 데이터 4종 등





2022

## 환경 및 작물생육데이터에 따른 생산량 예측 머신러닝 알고리즘 모바일 서비스

### 그린데이터랩(주)

분야 시설원예 작물 딸기, 고추, 브로콜리

※ 소비자 금액: 업체 개별 문의 (대표번호: 02-2039-8887)

#### 서비스 솔루션 개요

- ☑ 환경데이터 및 생육데이터 가공을 통한 데이터셋 확보
- ☑ 생산량 예측 알고리즘 설계 및 적용 재배관리 의사결정 정보 제공

#### 서비스 솔루션 도입 효과

- ☑ 환경 및 생육 데이터를 통해 농가 편의성 및 생산량 증대
- ☑ 스마트팜 도입을 통한 진입 장벽 감소

#### 데이터 항목

- ☑ 온도, 습도, CO2, 생육데이터 (엽폭, 엽장 등) 5종





## 수경재배 최적 양분공급관리를 위한 근권부 환경 모니터링 및 분석 진단 서비스

### 그린씨에스(주)

분야 시설원에 작물 파프리카, 토마토, 딸기

※ 소비자 금액: 업체 개별 문의 (대표번호: 061-381-3010)

### 서비스 솔루션 개요

- 주차별 근권부 환경조치 및 분석, 분석리포트 제공
- 농장별 근권부 환경 데이터 상호비교분석
- 근권부 환경 데이터분석에 따른 구역별 양액관수량 예측

### 서비스 솔루션 도입 효과

- 스마트팜 환경제어 시스템의 생산성 증대 효과 향상
- 폐양액 배출최소화를 통한 환경오염 및 경영비 절감 효과

### 데이터 항목

- 배지중량-함수율, 배액량, EC, pH, 배액온도 등





2023

2024

## 스마트온실 생육, 환경 빅데이터 분석에 따른 최적 재배 진단가이드 시스템

**그린씨에스(주)**

분야 시설원예 작물 파프리카, 토마토

※ 소비자 금액: 700만원 (대표번호: 061-381-3010)

### 서비스 솔루션 개요

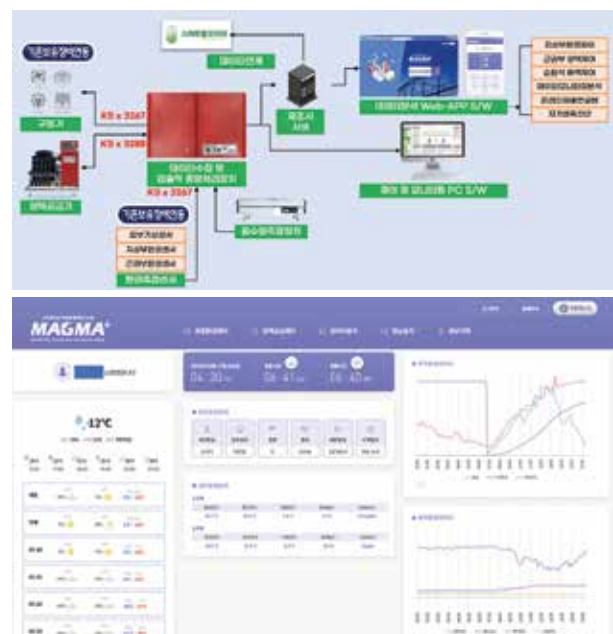
- ☑ 지상부 환경제어, 근권부 순환식 양액제어 및 모니터링 관리
- ☑ 데이터 및 그래프 조회 및 지상부, 근권부 주요환경 분석
- ☑ 온라인 재배컨설팅 및 생육자가진단 S/W
- ☑ 실시간 배지상태에 따른 1회 양액 필요관수량 예측정보시스템

### 서비스 솔루션 도입 효과

- ☑ 스마트팜 환경제어 시스템의 기술수준 및 생산성 증대 효과
- ☑ 스마트팜의 능동적이고 적극적인 환경제어 실현
- ☑ 작물과 온실 환경 정보 수집, 가공을 통해 지역별 종합 관제 수행
- ☑ 스마트팜 의사결정지원 서비스의 고도화 및 지능화

### 데이터 항목

- ☑ 온도, 습도, CO2, 풍향 풍속 등 환경데이터 19종
- ☑ 천창, 측장 등 구동기 작동 상태 데이터 16종



## 스마트 빅데이터 팜링거점플랫폼 구축 (주)농정사이버

분야 시설원에 작물 토마토

※ 소비자 금액: 업체 개별 문의 (대표번호: 02-830-2352)

### 서비스 솔루션 개요

- ☑ 스마트팜 시설, 재배환경 등 빅데이터 분석 및 통합 서비스
- ☑ 환경, 시설 등 연계된 표준화 적용 맞춤형 모델 개발 및 데이터 구축
- ☑ 지역 거점센터 중심 수집 체계로 전환 실시간 농업 정보 공유

### 서비스 솔루션 도입 효과

- ☑ 해충 적정 방제시간 및 시기 수립을 통한 농산물 생산성 향상
- ☑ 환경데이터 수집을 통한 한국형 정밀 시설 구현
- ☑ 이기종간 ICT장비의 데이터 정보 통합 제공

### 데이터 항목

- ☑ 온도, 습도, CO2, 지온, 지습, EC





2022

2023

## 수분 부족량 기반 스마트 제어 및 알림 서비스

**다스텍(주)**

분야 시설원예 작물 참외, 딸기, 오이, 토마토

※ 소비자 금액: 700만원 (대표번호: 061-381-3010)

### 서비스 솔루션 개요

- ✓ 환경센서의 장애, 데이터 범위 등의 상황 발생 시 실시간 알림
- ✓ 장애 상황에 대한 분석 정보 공유
- ✓ 원격제어를 이용한 센서 데이터 관리 및 작목별 농장 비교 분석

### 서비스 솔루션 도입 효과

- ✓ 최적 환경 조성을 통한 품질 향상 및 생산량 증가
- ✓ 작물의 생육환경 이해도 증가를 통한 스마트농업 보급 확대
- ✓ 수분부족량 기반 스마트 제어를 활용해 최적 생육환경 도출 및 노동력 절감

### 데이터 항목

- ✓ 온도, 습도, CO<sub>2</sub>, 토양수분, 지온, 수분부족량



## 팜스툼(온실최적환경 AI제어기) (주)더아이엠씨

분야 시설원예 작물 딸기

※ 소비자 금액: 업체 개별 문의 (대표번호: 070-4269-8489)

### 서비스 솔루션 개요

- ✓ 최적제어정보 생성 알고리즘, 제어장치 활성 결정 알고리즘
- ✓ 온실최적화모형, 온실최적화 환경예측
- ✓ 내·외 데이터 수집 및 분석 시를 통한 생육 단계별 최적 환경 조성

### 서비스 솔루션 도입 효과

- ✓ 빅데이터와 AI 기반 농업인의 영농 의사결정 수준 향상
- ✓ 온실 환경 최적화를 통한 에너지 효율 향상 및 비용 절감
- ✓ 협력 및 파트너십 강화를 통한 스마트농업 확산 및 활성화

### 데이터 항목

- ✓ 온도, 습도 CO2, 감우, 일사, 풍속, 풍향
- ✓ 수막, 측면커튼, 유동팬, 측창 등 구동기 데이터





2023

## 광량 및 VPD, HD 값을 이용한 데이터 기반 정밀 양액 공급 의사결정 지원 시스템 (주)동양테크윈

분야 시설원에 작물 딸기, 오이

※ 소비자 금액: 업체 개별 문의 (대표번호: 041-633-0340)

### 서비스 솔루션 개요

- ☑ 광량 기반 양액 공급기와 연계한 농작물 수분 측정 및 공급
- ☑ 환경 데이터와 VPD, HD 데이터를 연계하여 분석 최적환경 지원
- ☑ 데이터 기반 정밀 제어를 통한 생육환경 최적 제어

### 서비스 솔루션 도입 효과

- ☑ 광량제어기와 연계한 배지 내 토양 수분함유량 측정
- ☑ 환경 제어를 통한 농산물 피해 감소 및 생산량 증대

### 데이터 항목

- ☑ 유량, 배지 온도-습도, 배액량, EC, Ph, 온도, 습도





## AI기반 스마트 양액공급 시스템 (주)디케이에코팜

분야 시설원에 작물 딸기, 오이, 토마토

※ 소비자 금액: 업체 개별 문의 (대표번호: 02-868-6811)

### 서비스 솔루션 개요

- ☑ 환경정보 및 급배액량 데이터 수집, AI분석 기반 공급량 결정
- ☑ 양액공급 주기와 배액율 설정 편리를 위한 모바일 서비스 지원
- ☑ 시활용 양액 공급량 산출 및 제어 지원

### 서비스 솔루션 도입 효과

- ☑ 적정 양액 공급을 통한 배액량 최소화 및 양액 재료비 절감
- ☑ 폐양액 최소 발생으로 환경오염 감소

### 데이터 항목

- ☑ 온도, 습도, CO2, 광량





2024

## 농장 운영관리 고도화 서비스를 탑재한 온실 환경 제어 시스템

**만나씨이에이(주)**

분야 시설원예 작물 엽채류, 깻잎

※ 소비자 금액: 800만원(대표번호: 043-537-6720)

### 서비스 솔루션 개요

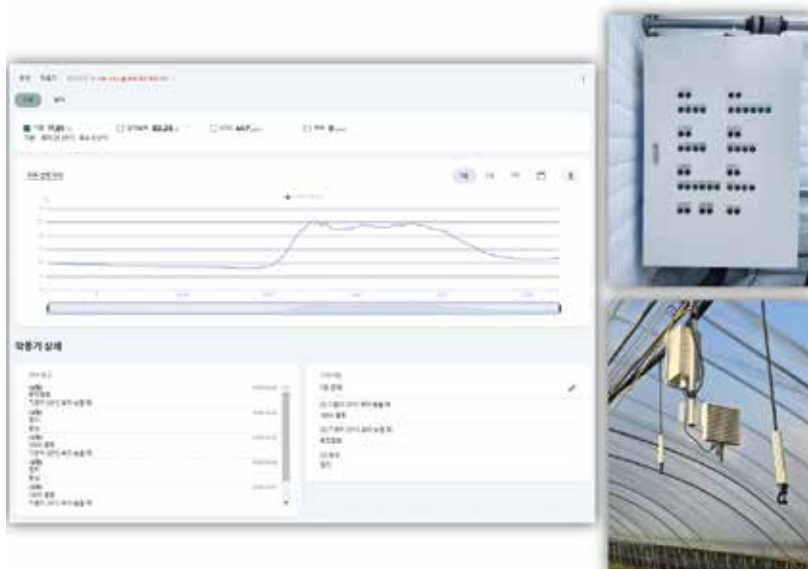
- ☑ 무선 네트워크 기술 활용 환경온실 데이터 수집 지원
- ☑ 환경 및 영농일지 기반 농장 내부 환경 관리 및 제어 지표 제공
- ☑ 농장환경 제어 및 운영 개선 방안 제시 농장 컨설팅 서비스 지원

### 서비스 솔루션 도입 효과

- ☑ 스마트팜 초기 운영관리 지원을 통한 진입장벽 감소
- ☑ 데이터 활용 컨설팅을 통한 농가 환경 안정성 및 생산성 증대
- ☑ 농장 상황에 맞추어 개선 방안 제공하여 작물 품질 및 생산성 향상

### 데이터 항목

- ☑ 온도, 습도, CO2, 조도, 영농일지, 생산량, 인력비
- ☑ 구동기 데이터, 인력비, 작업시간, 평균소득 등





## 클라우드 기반 시설 만감류 모니터링 및 관수 시스템 맘꽃가든

분야 시설원에 작물 만감류

※ 소비자 금액: 550만원 (대표번호: 010-7512-2966)

### 서비스 솔루션 개요

- ☑ 통합 데이터베이스 구축을 통한 농장 운영 실시간 모니터링 지원
- ☑ 센서 전용 시계열 데이터베이스 이원화 운영으로 데이터 관리
- ☑ 농가 환경 실시간 모니터링 및 최적 환경 의사결정 지원

### 서비스 솔루션 도입 효과

- ☑ 개화기, 낙과기, 비대기 등 구간별 관수 스케줄 관리 및 강우 예측을 통해 관수 비용 감소
- ☑ 적정 관수 사용을 통해 작물 과습-열과 피해 감소
- ☑ 모바일 앱 이용 농장 환경관리를 통한 농가 편의성 증대

### 데이터 항목

- ☑ 구동기 데이터, 관수량, 공공 기상 실측-예측데이터
- ☑ 토양수분함수량, 수위레벨, 온도, 습도, 강우 등





## 데이터 기반 최적 의사결정 분석 솔루션 (주)민들레

분야 시설원예 작물 오이

※ 소비자 금액: 업체 개별 문의 (대표번호: 010-7665-5560)

### 서비스 솔루션 개요

- ☑ 농장 내-외부 환경 및 생육데이터 기반 최적환경 의사결정 지원
- ☑ 생장 환경 분석을 통한 병해충 예찰 진단 및 안내
- ☑ 주별, 월별 데이터 분석 보고서를 통한 농가 관리

### 서비스 솔루션 도입 효과

- ☑ 최적 환경 조성을 통한 품질 및 생산량 향상
- ☑ 생육 및 환경 정보 모니터링을 통한 적정 방제로 병해충 피해 감소
- ☑ 국내 스마트팜 진입장벽 감소 및 스마트팜 경쟁력 강화

### 데이터 항목

- ☑ 온도, 습도, CO2, 일사량, 토양EC, 지온 지습
- ☑ 외부 온도, 습도, 풍향, 풍속, 일사량, 강우



## 초거대 AI 기반 스마트 영농관리 서비스 (주)유비엔

분야 시설원예 작물 참외

※ 소비자 금액 : 500만원 (대표번호 : 053-623-6002)

### 서비스 솔루션 개요

- 실시간 데이터 수집 및 모니터링을 통한 농가 관리 지원
- 자동 농작업 키워드 도출을 통한 영농일지 음성 작성 및 관리
- AI 기반 질의응답 서비스 제공을 통한 농작업 계획 수립 및 재배 의사결정 지원
- 농협 및 시장 등 일일 참외 도매가 정보 및 가격 추이 제공

### 서비스 솔루션 도입 효과

- 시활용 온실 환경 데이터, 농작업 정보, 영농정보 제공을 통한 관리 편의성 증가
- 음성인식 시활용 영농일지 작성을 통한 지속 기록 및 관리 가능
- 일일 도매가 정보 분석으로 판매 및 유통 의사결정으로 소득 증대

### 데이터 항목

- 온도, 습도, EC, 지온, 지습, 일사량





2023 2024

# 생육환경 관리와 출하 의사결정을 위한 인공지능 기반 스마트농업 서비스

## (주)유비엔

분야 시설원예 작물 딸기

※ 소비자 금액 : 업체 개별 문의 (대표번호 : 053-623-6002)

### 서비스 솔루션 개요

- 실시간 데이터 수집 및 모니터링을 통한 이상 징후 탐지
- 수분 부족량 분석 기반 최적 온실환경 관리 지원
- 농산물 유통 데이터 기반 도매가 예측 및 경락 정보 제공
- 작물 영상 데이터 기반 병해 및 영양·생리장애 탐지

### 서비스 솔루션 도입 효과

- 이상 환경 발생 시 알림 및 대응 솔루션 제공으로 상품성 향상
- 딸기 숙기 조절 관련 데이터 제공을 통한 출하시기 조절 가능
- 도매가 추이를 통한 판매가격 의사결정 지원

### 데이터 항목

- 온도, 습도, 일사량, pH, EC, CO2, 작물 이미지



## 딸기 성장 환경변화에 따른 환경 및 근권 관리 서비스

(주)이레아이에스

분야 시설원에 작물 딸기

※ 소비자 금액: 업체 개별 문의 (대표번호: 070-8680-0727)

## 서비스 솔루션 개요

- ✓ 환경모니터링, 데이터 수집-분석을 통한 근권부 의사결정 지원
- ✓ 근권 및 환경 데이터 수집을 통한 재배환경 관리 지원
- ✓ 계절별 수분부족량 모니터링을 통한 온실 환경 관리 지원

## 서비스 솔루션 도입 효과

- ✓ 환경데이터 및 근권데이터 기반 최적 환경으로 품질 향상
- ✓ 실시간 근권부 데이터 모니터링을 통한 정밀농업 기반 구축
- ✓ 농가 노동력 절감 및 생산성 향상으로 소득 증대

## 데이터 항목

- ✓ 온도, 습도, CO<sub>2</sub>, 조도, 지온, 지습, EC, pH







2022

2023

## 작물 근권부 데이터 기반 관수 의사결정 서비스

(주)이레아이에스

분야 시설원에 작물 딸기, 토마토, 오이, 파프리카

※ 소비자 금액: 업체 개별 문의 (대표번호: 070-8680-0727)

### 서비스 솔루션 개요

- ✓ 환경모니터링, 데이터 수집-분석을 통한 근권부 의사결정 지원
- ✓ 배지함수율 측정장치 내 근권부 상태 정밀 파악으로 정밀 관리
- ✓ 근권부 환경 데이터 기반 자가분석을 통한 관수 정밀 제어

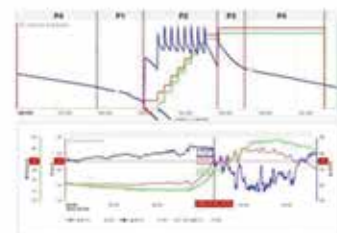
### 서비스 솔루션 도입 효과

- ✓ 근권 환경 정밀 관리를 통한 관수량 감소
- ✓ 최적 근권부 환경 관리를 통한 품질 및 생산량 증대
- ✓ 비료 및 전기에너지 절약을 통한 저탄소 농산물 생산 확대

### 데이터 항목

- ✓ 배지 무게, 급액량, 배액량, EC, pH, 근권부 온도

- ✓ 온도, 습도



작물 근권환경 데이터 수집

근권 환경 실시간 모니터링 및 의사결 서비스



## 인공지능 기반 온실용 농작물 자동 생육계측장치 보급

(주)정원SFA

분야 시설원에 작물 토마토, 오이, 고추, 딸기

※ 소비자 금액: 업체 개별 문의 (대표번호: 02-3663-3567)

### 서비스 솔루션 개요

- ☑ 시설용 영상기반 생육정보 계측 및 생육 진단 분석 지원
- ☑ 생육·생체·환경정보 기반 농가 환경 정밀 최적 의사결정 지원
- ☑ 온실 내 수분 부족량 분석을 통한 온실환경 관리
- ☑ 데이터 기반 성장 관리 실시간 리포트 농가 제공

### 서비스 솔루션 도입 효과

- ☑ 작물 별 생육 자동계측을 통한 농가 편의성 증대
- ☑ 정밀 환경 제어를 통해 품질 및 생산성 증대
- ☑ AI기반 재배관리 및 온실 정밀관리를 통한 노동력 감소

### 데이터 항목

- ☑ 온도, 습도, CO2, 생육 이미지데이터, 지온, 지습
- ☑ EC, pH, 생육데이터 (엽장, 엽폭 등 15종)





## 전력사용량 절감 및 정전사고 재발 방지 체계 구축

(주)교림소프트

분야 시설원에 작물 딸기, 오이, 멜론, 토마토

※ 소비자 금액: 업체 개별 문의 (대표번호: 02-6954-0901)

### 서비스 솔루션 개요

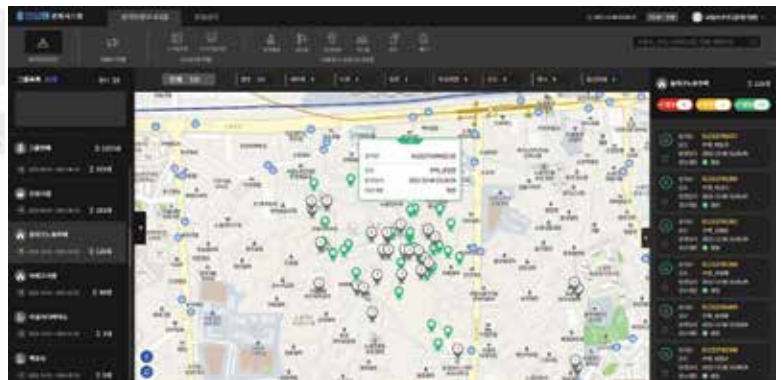
- ✓ 실시간 전기 사용 데이터 수집을 통한 전류, 누전 등 관리
- ✓ 시기반 데이터 분석을 통한 전기사용 패턴 분석
- ✓ 농가별 맞춤형 전기사용 알고리즘 도출 및 적용

### 서비스 솔루션 도입 효과

- ✓ 전력사용량 절감 및 정전 재발 방지
- ✓ 실시간 전기사용량 관리를 통한 전력사용량 절감
- ✓ 정전사고 발생 시 데이터 분석을 통한 원인규명 활용

### 데이터 항목

- ✓ 전력사용량, 전압, 전류, 누설전류, 온도
- ✓ 유효전력, 무효전력, 역률, 피상전력 등





## 농장 내 비정형 자료의 디지털화 및 정형 데이터와의 비교 분석 서비스

(주)컬티랩스

분야 시설원예 작물 딸기, 고추, 배추, 시금치, 콩

※ 소비자 금액: 업체 개별 문의 (대표번호: 041-674-3816)

### 서비스 솔루션 개요

- ☑ 시 기반 생육데이터 비교, 분석, 진단을 통한 가이드라인 지원
- ☑ 재배 관리자 활용 실시간 공유, 토론, 코칭 등 모니터링 서비스
- ☑ 데이터 기반 인력, 농작업 관리, 물, 비료, 에너지 등 경영관리 지원

### 서비스 솔루션 도입 효과

- ☑ 농장 경영환경에 적합한 온실관리 가능
- ☑ 에너지 사용량 비교하여 농가 경영비용 절감
- ☑ 온라인 컨설팅 서비스를 통해 농가 환경 관리 및 개선

### 데이터 항목

- ☑ 온도, 습도, CO2, 토양수분, EC, 지온

- ☑ 일사, 감우, 강우, 총향, 풍속 등





2022

2023

## 디지털 재배관리를 위한 AI기반 생육측정 및 온라인 컨설팅 서비스

**(주)컬티랩스**

분야 시설원예 작물 딸기, 토마토, 버섯, 들깨

※ 소비자 금액: 업체 개별 문의 (대표번호: 041-674-3816)

## 서비스 솔루션 개요

- ☑ 환경데이터와 생육데이터 기반 작물 환경 및 상태 관리
- ☑ 농가 별 데이터 기반 적정 농작물 재배관리에 대한 정보 제공
- ☑ 생육데이터 활용 시기별 생육지표 데이터 취득 및 분석 지원

## 서비스 솔루션 도입 효과

- ☑ 농가 별 재배관리 지원을 통해 농가 체류시간 감소
- ☑ 최적 환경 관리를 통한 품질 및 생산량 증대
- ☑ 디지털 의사결정 알고리즘 활용 원격제어를 통한 편의성 증대

## 데이터 항목

- ☑ 온도, 습도, 풍향, 풍속 등 기상정보, 생육 이미지



## 스마트팜 데이터 어시스턴트 서비스

### (주)지능

분야 시설원에 작물 토마토, 수박, 딸기, 파프리카

※ 소비자 금액: 업체 개별 문의 (대표번호: 031-360-1974)

### 서비스 솔루션 개요

- 온실환경 데이터를 실시간 수집하여 환경 상태 모니터링 지원
- 일별 주별 환경 관리 상태 분석 및 보고서 제공
- 온실 환경 분석을 통한 위험상황 인지 및 알림 지원

### 서비스 솔루션 도입 효과

- 실시간 환경모니터링으로 작물 생산성 개선 및 노동력 절감
- 농가 별 최적 환경 컨설팅을 통한 작물 품질 향상

### 데이터 항목

- 온도, 습도, CO2, 일사량, 누적일사량, EC, 지온





2022

2024

## 데이터 기반 공선출하회 생산관리 및 컨설팅 지원 서비스

(주)지능

분야 시설원예 작물 방울토마토

※ 소비자 금액: 업체 개별 문의 (대표번호: 031-360-1974)

### 서비스 솔루션 개요

- 작물 별 환경가이드라인 이탈평가 및 작물 관리 지표 지원
- 공선출하회의 생산 및 출하 계획 수립 및 농가 지도 활동 지원
- 농가 별 분석보고서를 통해 농가 상황 시각화 지원

### 서비스 솔루션 도입 효과

- 컨설팅을 통한 농가 최적환경 관리로 생산성 및 소득 향상
- 공선출하회를 통한 정식, 수확 시기 조사를 통한 지도 활동 가능
- 실시간 위험상황 알림을 통한 생산성 악화 예방

### 데이터 항목

- 온도, 습도, CO2, 근권온도, 수분함량, EC, 일사량
- 풍향, 풍속, 강우, 컨설팅 이력 등



## 정밀 환경계측장치를 활용한 관수 의사결정 지원 서비스

## (주)KF농업개발

분야 시설원예 작물 오이, 상추, 딸기, 토마토

※ 소비자 금액: 업체 개별 문의 (대표번호: 055-255-4491)

## 서비스 솔루션 개요

- ☑ 지상부, 근권부 환경 및 제어데이터에 대한 일별 주별 관리
- ☑ 온실 내부 환경데이터 기반 이슬점/수분부족분 데이터 지원
- ☑ 사용자별 이력추적조회 및 농가 별 맞춤형 관수 의사결정 지원

## 서비스 솔루션 도입 효과

- ☑ 지능형 재배관리 및 온실정밀 관리 경영모델로 작업효율 증대
- ☑ 관수 의사결정 지원 및 환경 제어 가이드 제공을 통한 경영비 절감

## 데이터 항목

- ☑ 온도, 습도, CO2, 이슬점, 수분부족분





2024

## 무선 환경센서 기반 인공지능 정밀농업 플랫폼 및 원격제어 서비스

(주)팀스페이스팜

분야 시설원예 작물 토마토

※ 소비자 금액: 업체 개별 문의 (대표번호: 070-8858-8899)

### 서비스 솔루션 개요

- ☑ AI기술 적용 된 IoT스마트 무선센서를 통한 실시간 데이터 수집
- ☑ EC측정 다각화를 통한 시비 의사결정 지원
- ☑ 딥러닝 기반 시계열 예측 모델을 통해 이상기온 감지 및 알림

### 서비스 솔루션 도입 효과

- ☑ 환경 예측을 통한 최적 의사결정으로 생산량 및 품질 향상
- ☑ 이상기온 예측으로 피해예방으로 노동력 및 농가소득 보호
- ☑ 농가별 생산량 및 품질 등 추적-관리하여 생산량 및 품질 균등화

### 데이터 항목

- ☑ 온도, 습도, CO2, 일사량, 지온, 지습, EC, VPD
- ☑ 생육이미지, 생육데이터 (엽장,엽폭 등 11종)





## 스마트팜 재배환경 통합분석 및 AI기술 기반 병예찰 통한 예방 서비스

## (주)팜커넥트

분야 시설원예 작물 딸기, 토마토

※ 소비자 금액: 업체 개별 문의 (대표번호: 070-8633-8822)

## 서비스 솔루션 개요

- 재배환경 분석을 통한 농가 별 맞춤형 환경 분석데이터 지원
- AI기술 기반 환경 조건에 따른 병예찰 서비스 지원
- 비대면 컨설팅을 통한 농가 별 환경-병예찰 등 지속 관리

## 서비스 솔루션 도입 효과

- 재배 환경 최적 의사결정 지원을 통한 수확량 증가
- 비대면 컨설팅을 통한 영농시스템 구축 및 소득 증대
- 병예찰을 통해 적기 방제 및 초기 대응을 통한 경영비 감소

## 데이터 항목

- 온도, 습도, CO<sub>2</sub>, 배지온도, 배지수분, EC
- 생육데이터(초장, 잎 길이 등 3종), 병해 데이터







2022

2023

2024

## 딸기 시설원에 스마트팜 데이터 컨설팅 솔루션 (주)팜한농

분야 시설원에 작물 딸기

※ 소비자 금액: 업체 개별 문의 (대표번호: 02-3159-5666)

### 서비스 솔루션 개요

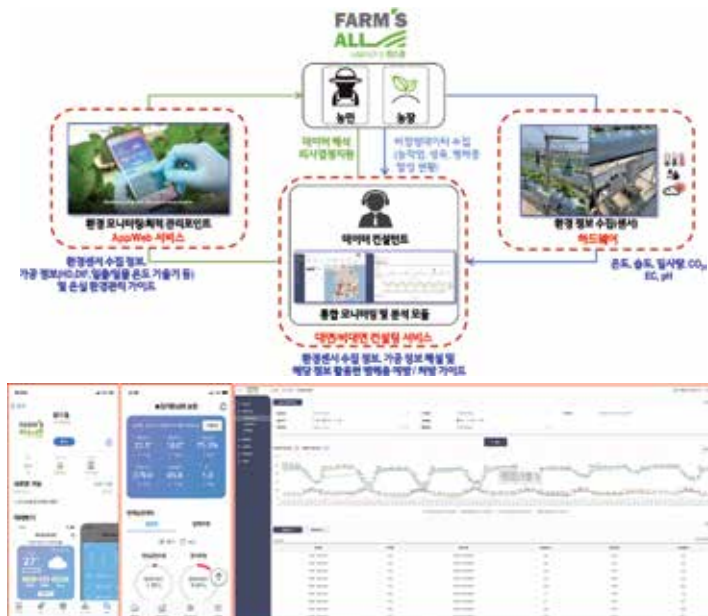
- ☑ 실시간 환경 데이터 수집 및 관리를 통한 최적 환경 제어
- ☑ 데이터 분석 서비스를 통한 농가별 최적 의사결정 지원
- ☑ 컨설팅을 통한 농작물 재배환경 관리 및 최적 방제 시기 제공

### 서비스 솔루션 도입 효과

- ☑ 병충해 이미지 진단 서비스를 통해 초기 진단을 통한 피해 감소
- ☑ 농가 환경 최적 관리를 통한 품질 및 생산성 향상
- ☑ 기존 방제이력 분석 기반 최적 방제로 경영비 감소

### 데이터 항목

- ☑ 온도, 습도, CO<sub>2</sub>, EC, pH, 병해충 이미지, 방제이력



## 데이터 기반 최적 생육환경 피드백 솔루션 (주)퍼밋

분야 시설원예 작물 딸기

※ 소비자 금액: 업체 개별 문의 (대표번호: 02-6959-7650)

### 서비스 솔루션 개요

- ☑ SI기반 환경데이터 분석을 통한 최적 생육환경 의사결정 지원
- ☑ 농가 별 적합한 최적 재배 솔루션 지원
- ☑ 주요 농기자재 교체주기 등 알림서비스 제공

### 서비스 솔루션 도입 효과

- ☑ 최적 생육환경 조성을 통한 품질 및 생산량 증대
- ☑ 선도농가 및 농장 데이터 분석을 통한 스마트팜 진입장벽 감소

### 데이터 항목

- ☑ 온도, 습도, CO2, 일사량, 이슬점, 작물 이미지





2023

## 유통묘 품질표시 데이터 수집 자동 파종기 기술 보급

(주)헬퍼로보틱

분야 시설원예 작물 과채류-엽채류 육묘

※ 소비자 금액: 1,900만원 (대표번호: 055-314-5858)

### 서비스 솔루션 개요

- ☑ 생산묘종 수량을 데이터화 하여 과채류 생산 수급 조절
- ☑ 육묘 데이터 기반 시활용 생산량 예측 지원
- ☑ 유통묘 품질 표시 의무화 대상 데이터 생성 및 관리

### 서비스 솔루션 도입 효과

- ☑ 지역 내 작물, 품종, 생산량 육묘 데이터 관리 가능
- ☑ 지자체 별 업체류 및 과채류 생산량 추정 활용
- ☑ 육묘 데이터를 일지 등 자동 기록을 통한 편의성 증대
- ☑ 육묘 현장 생력화를 통한 노동력 감소 및 생산성 증대

### 데이터 항목

- ☑ 작물명, 품종명, 파종일, 육묘등록번호, 생산자명

- ☑ 육묘 수량, 주문자명







홈페이지 [www.koat.or.kr](http://www.koat.or.kr)

대표번호 063-919-1720

**KAMICO** 한국농기계공업협동조합

홈페이지 [www.kamico.or.kr](http://www.kamico.or.kr) 대표번호 041-2154~6